

The background of the slide is a blurred photograph of a laboratory setting. It features several glass vials with silver caps, some containing blue liquid, and test tubes with red liquid. The scene is lit with a cool blue light, creating a professional and scientific atmosphere.

gerresheimer

Ordentliche Hauptversammlung 2021

Gerresheimer AG

Düsseldorf, 09. Juni 2021

Rückblick auf das Geschäftsjahr 2020

Gerresheimer ist auf Wachstumskurs

Geschäftsjahr 2020

Wachstum durch Transformation



**Prognose für das Geschäftsjahr 2020 erreicht
– Covid-19 hat uns nicht aufgehalten.**

Mittleres einstelliges organisches Umsatzwachstum

Kennzahlen auf einen Blick

**Organisches
Umsatzwachstum**

+3,8%
(Kerngeschäft)

Adj. EBITDA-Marge

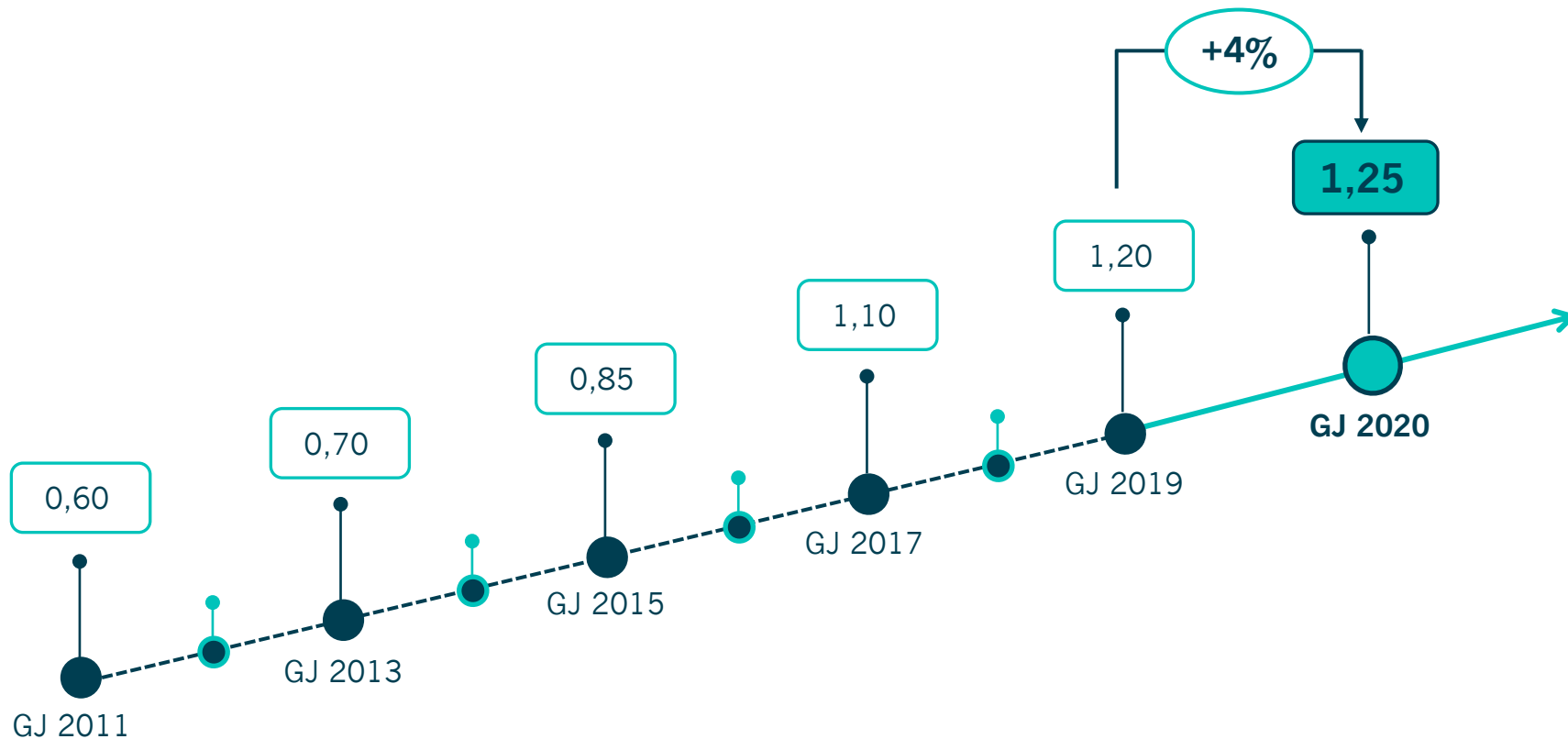
+22,9%
(Kerngeschäft)

**Netto-
investitionsvolumen**

+11,1%
(in % vom Umsatz)

Zehnte Dividendenerhöhung in Folge

Nachhaltiges Dividendenwachstum seit einer Dekade

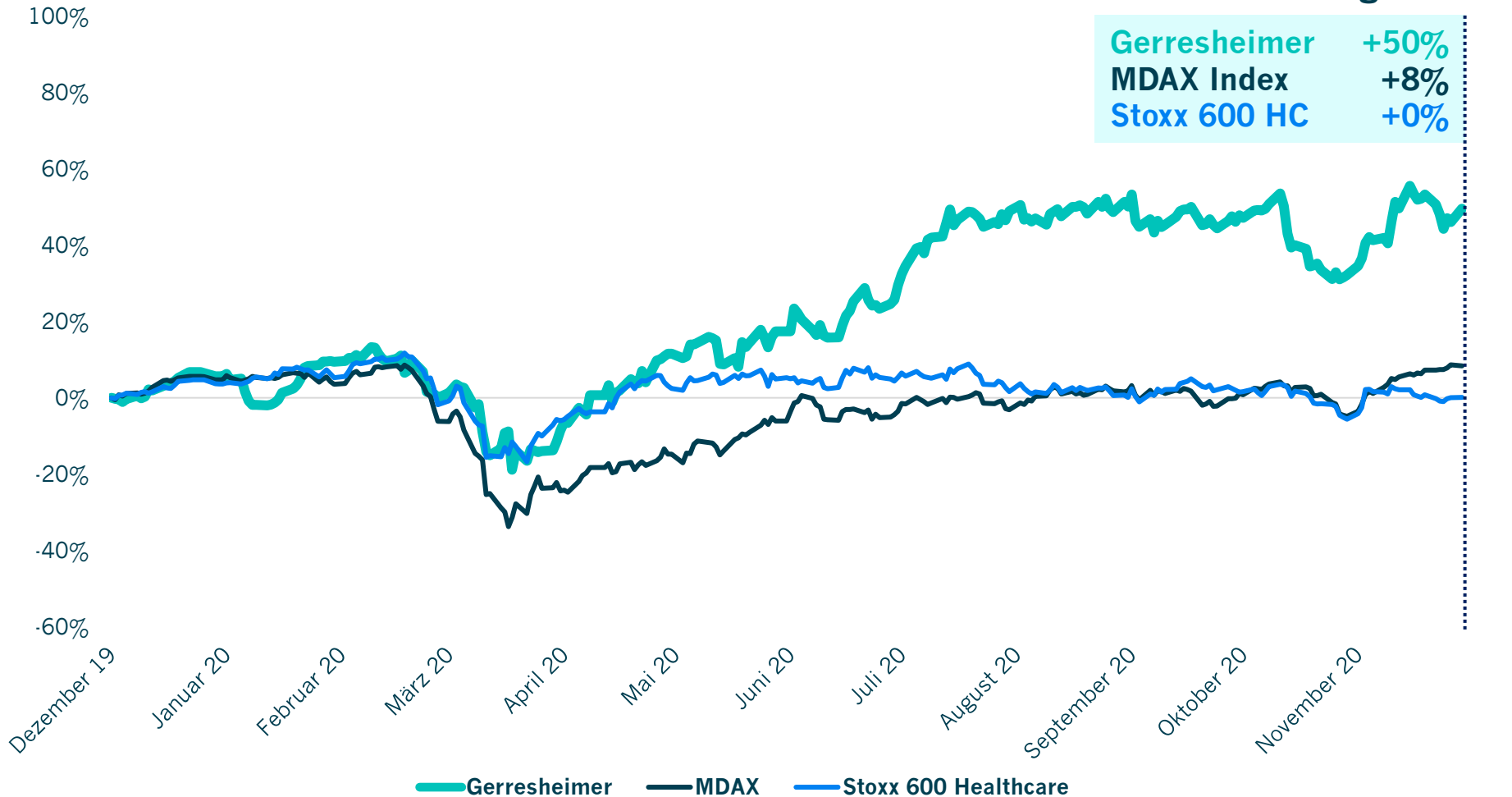


Die Dividende ist in EUR je Aktie angegeben.

Starke Aktienkursentwicklung

Deutlich besser Performance als der Vergleichsindex

Relative Kursentwicklung
(indexiert 2.12.2019)



Gerresheimer ist voll auf Kurs

Wichtige Meilensteine in global herausforderndem Umfeld erreicht

Prioritäten zu Beginn GJ 2020

Unsere Erfolge

» **Geschäftskontinuität**

Die gesamte Produktion läuft:
zuverlässiger Lieferant mit
höchster Qualität - trotz Pandemie



» **Ziele erreichen**

2020 Ausblick bestätigt
und erreicht



» **Wir bereiten uns auf morgen vor**

formula G konsequent umsetzen:
Investitionspläne & Projekte
planmäßig realisieren



Wir sind uns unserer Verantwortung bewusst

Geschäftsjahr 2020

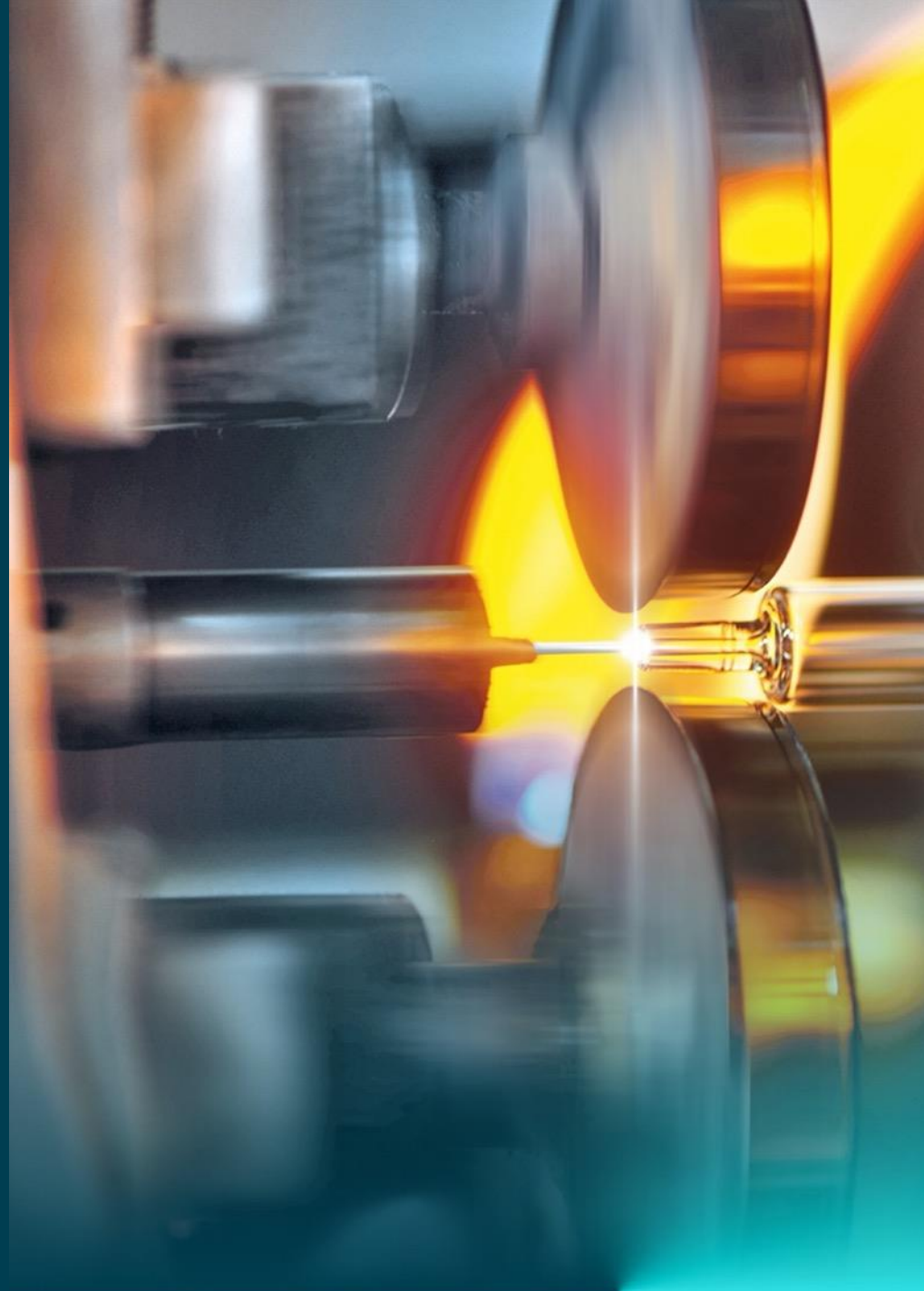
**Verlässlicher Partner für Pharma und
Healthcare – auch in der Pandemie**



**Geschäftsmodell bewährt sich auch
in Zeiten der Krise**

Unsere strategischen Stoßrichtungen für nachhaltiges profitables Wachstum

**Transformation
unserer
Gerresheimer
in einen
Wachstumswert
als Innovationsführer
und Lösungsanbieter**



Wir profitieren von globalen Megatrends

Healthcare im Fokus



Schwellenländer:
Bessere Gesundheitsversorgung



Alternde
Bevölkerung &
Zunahme
chronischer
Erkrankungen



Urbanisierung und
wachsende
Mittelschicht



Neue
Medikamente
(Biotech &
Biosimilars)



Trend zur
Selbstmedikation
& personalisierte
Medikation



Fokus auf
Nachhaltigkeit



Impfungen als
Wachstumstrend



Wachstumsmarkt
Generika



Steigende Kosten
im Gesundheits-
wesen & strengere
Regularien

Starke Vision 2028

Ambitionierte Ziele in fünf strategischen Richtungen definiert



Vision 2028:
**Leading in Health
and Well-Being
Delivery Solutions**

2019

Wachstum

Innovation

Exzellenz

Leadership

Nachhaltigkeit

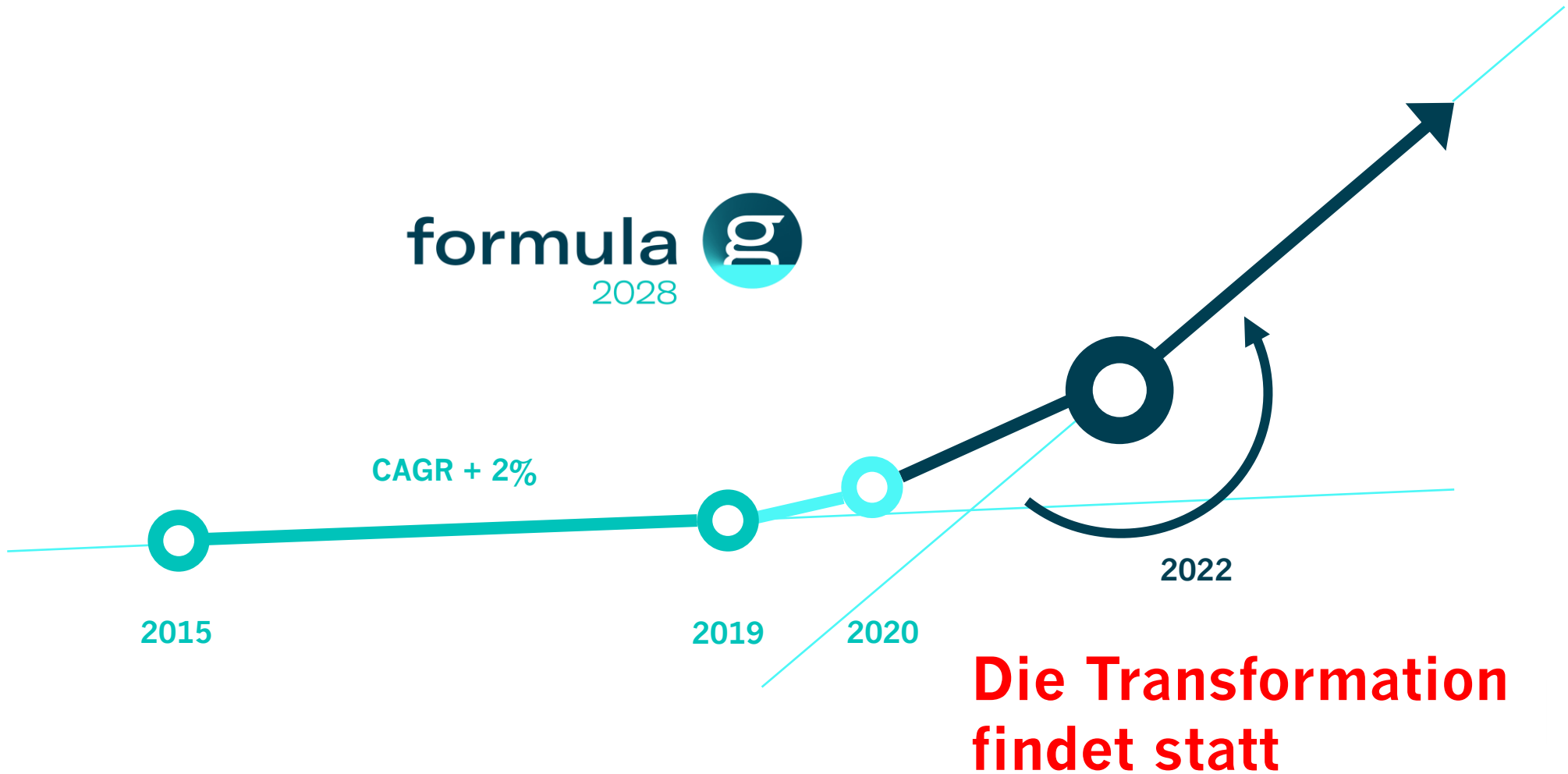
Wachstum steigern und Marktdynamik übertreffen

Gerresheimer wird Schritt für Schritt noch erfolgreicher



Ambitionierte Ziele

Mittelfristige Beschleunigung des Wachstums



Die Transformation wird sichtbar

Neues Corporate Design unterstreicht die Veränderung



Innovation

Exzellenz

Mitarbeiterfokus

Kundenfokus

Produktausbau der High Value Produkte

Wachstum durch Innovationen und High Value Solutions



Regional präsent und global vernetzt

Globale Expansion und Innovation vorantreiben

Nordamerika:

Erweiterung des Serviceangebots sowie Ausbau Kunststoffverpackungslösungen

Südamerika:

Ausbau Kunststoffkapazitäten und Kosmetikgeschäft

Europa:

Neues Werk in Skopje angelaufen (Nordmazedonien)

Asien:

Neue Vertriebsstruktur und Ausbau der Kapazitäten bei Glas und Kunststoff in Indien und China

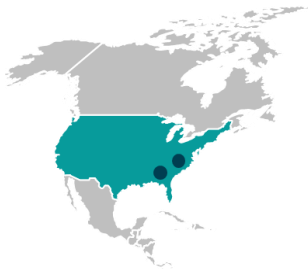


- **Wachstum in den Schwellenländern** (v.a. China, Indien und Brasilien)
- **Kostenstruktur verbessern, Effizienz steigern**
- **Weitere Ausweitung unseres globalen Footprint** (signifikanter Kapazitätsausbau in Glas-Vials sowie Erweiterungen in Kunststoffprodukten)
- **Expansion in High Value Solutions:** Innovative Produkte & maßgeschneiderte Lösungen

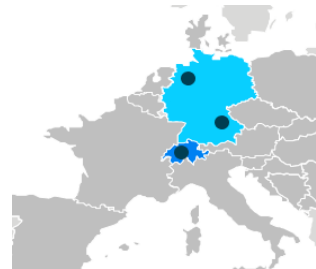
Kompetenzen in einem globalen Netzwerk bündeln

Ausbau unseres globalen Netzwerks

Wir vernetzen unsere Technologiezentren



Innovations- und
Technologiezentrum für Glas



Technical Center
Syringes Center of Excellence &
Innovation Center Smart Devices



Technical Competence
Center/Medical Systems

Expertise bei Kunststoff, Glas und Lösungen über die Kontinente hinweg vereinigen

- **6 Technologie- und Kompetenzzentren auf 3 Kontinenten**
- **1 Neueröffnung in 2019 in Vineland, NJ/USA**
- **3 weitere geplant** (Lohr/Deutschland, China und Indien)

Begeisterung für Wachstum

Wachstumsdenken in der Organisation verankern



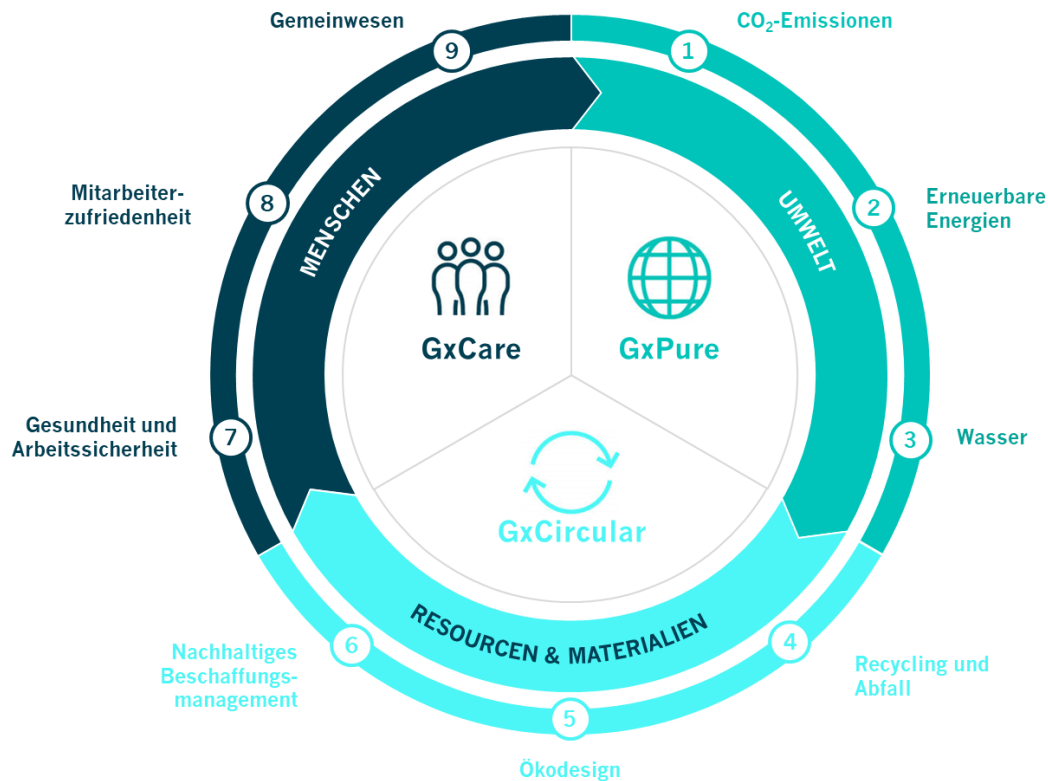
Unsere Werte

- T**eamwork
- R**esponsibility
- I**ntegrity
- B**old Innovation
- E**xcellence

Zukunft neu denken: Wachstum durch Nachhaltigkeit

Ganzheitlicher Ansatz mit ehrgeizigen Zielen setzt neue Maßstäbe

Nachhaltigkeitsziele



Bereits heute stark:



CCC B BB BBB A AA AAA

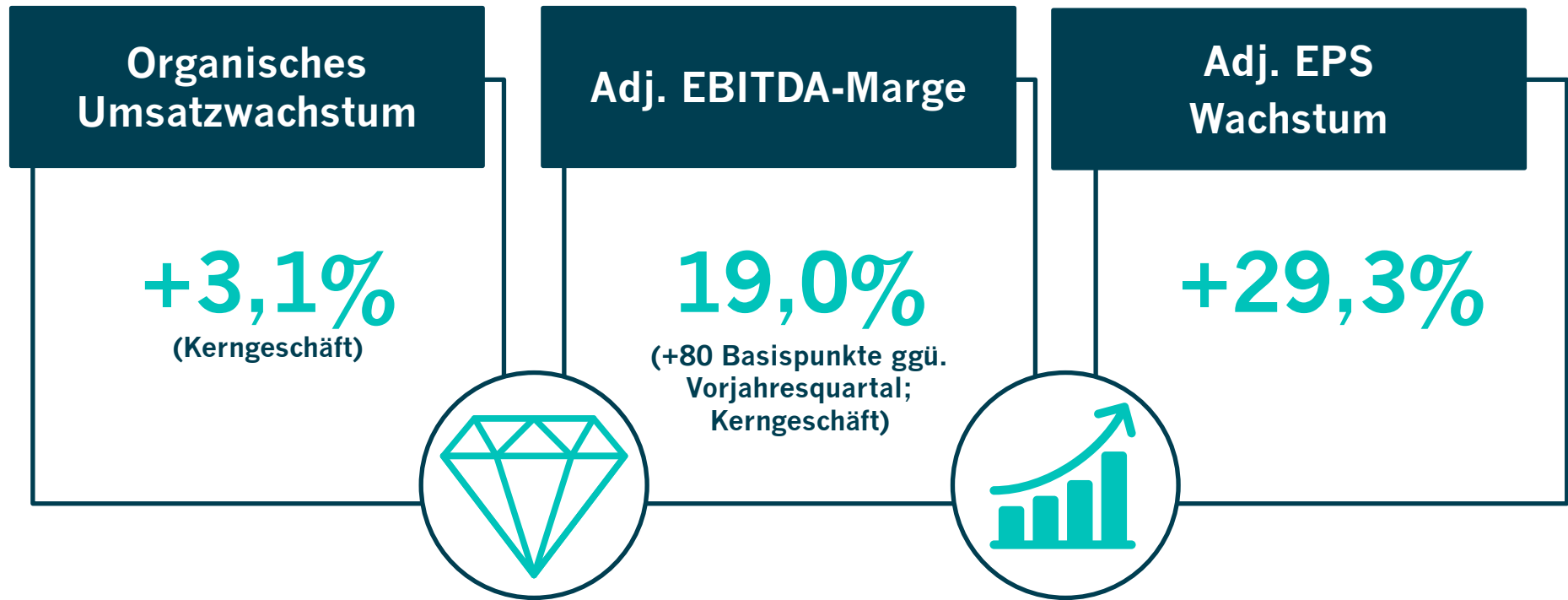


Ehrgeizige Ziele für die Zukunft

Start ins neue Geschäftsjahr und Ausblick

Guter Start ins Geschäftsjahr

1. Quartal 2021: Das positive Momentum hält an

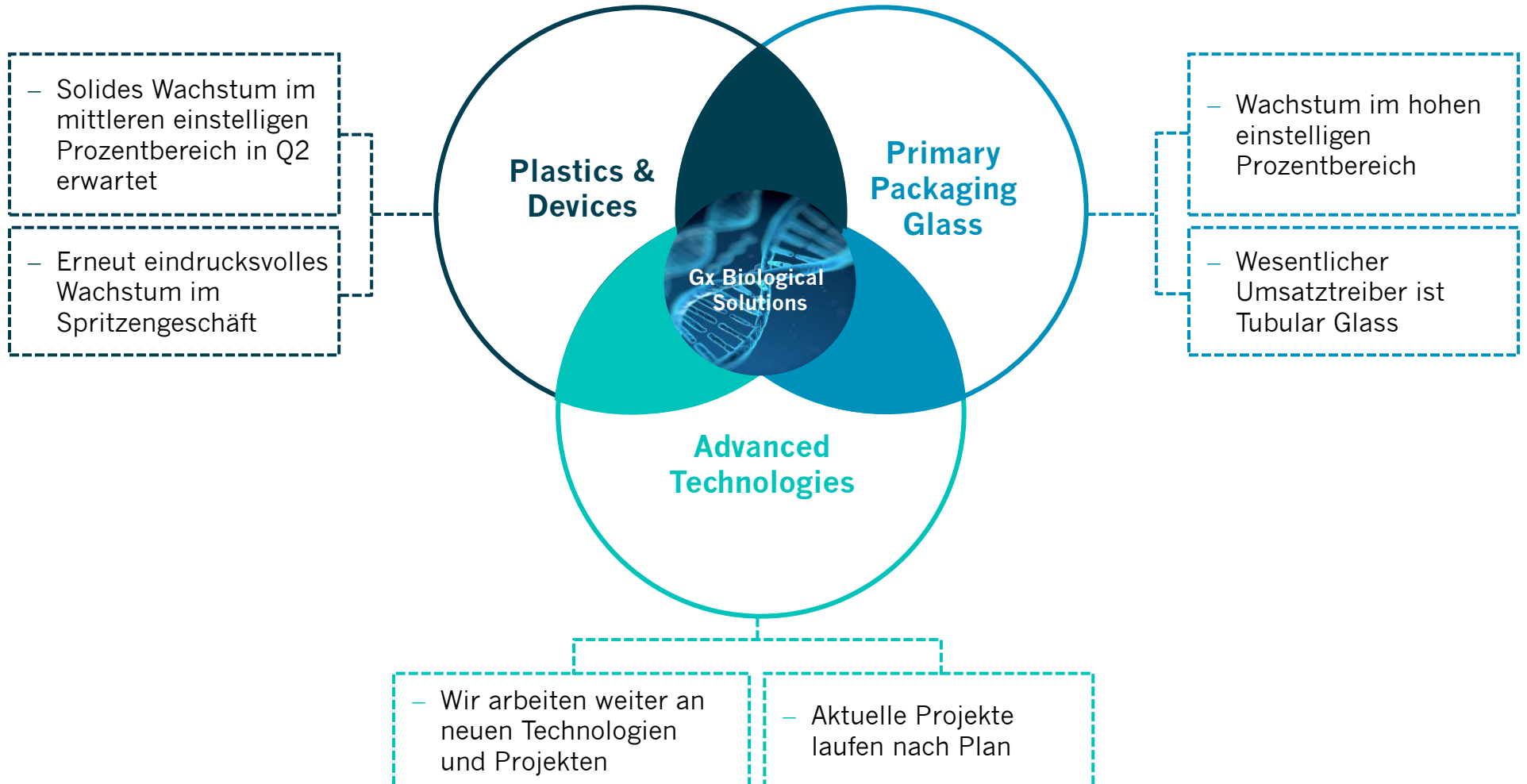


Wachstumssprung in High Value Solutions, insbesondere Biologics

Wachstumsdynamik soll sich im Jahresverlauf beschleunigen

Beschleunigung des Wachstums in Q2 2021

Ausblick auf das erste Halbjahr 2021



Beschleunigung des profitablen Wachstums

Ausblick Geschäftsjahr 2021 und danach

Kerngeschäft¹
(währungsbereinigt)

GJ 2021

Mittelfristig

Beschleunigung des
Umsatzwachstums

Mittlere einstellige
Wachstumsrate

Hohe einstellige
Wachstumsrate

Weiterer Ausbau der
Adj. EBITDA Marge

~ 22 bis 23%

~ 23%

Steigerung des **Adj. EPS**
Wachstums und
Shareholder Value

≥ 10% p.a.

1. Das Kerngeschäft besteht aus den Geschäftsbereichen Plastics & Devices und Primary Packaging Glass; Adj. EBITDA und bereinigtes Ergebnis je Aktie beinhalten Zentralkosten/Konsolidierung.

gerresheimer

innovating for a better life